

壁面フラッグスタンド

商品構成部品

【ご注意】
すべて揃っているか
必ずご確認ください。

●フラッグスタンド 1コ
(ポール差し込み部分+土台セット)



●ドリル穴に入れるビス 4コ



●壁面固定用ネジ 4コ

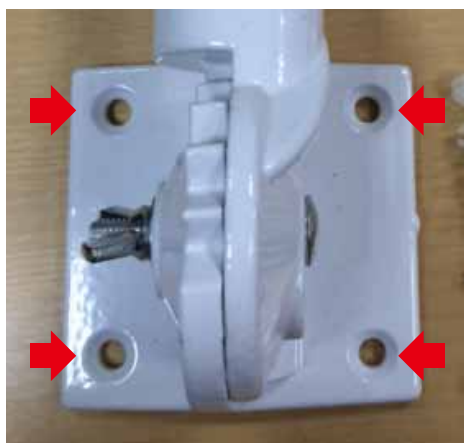


●ポール固定用ネジ 1コ

■取付方法



①ギザギザ部分に合わせて5段階角度が設定できますので、お好みの角度が決まりましたら、横のネジを時計回りに回し固定します。



②壁面用取付スタンドにある4つの穴から壁面と土台をネジで固定させます。



③壁面用取付スタンドにのぼりポールを差し込み、土台側面の穴に楕円形のネジを取付け、時計回りに回し土台とポールを固定すれば完成。

設置の ご注意

- 交通の妨げや怪我の危険がある場所などには設置しないでください。
- 壁面側に相当の負荷がかかりますので、設置テストを必ず行って下さい。壁面側がもろくなっている場合、設置後に取れる恐れがあります。